



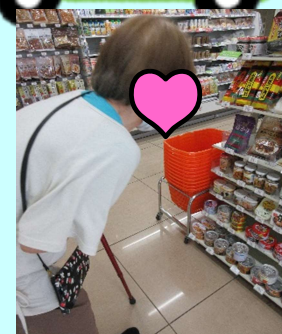
# 買い物支援開始



ケアセンター  
ひまわり苑



マックスバリュ  
コスモス薬局



セブンイレブンでの買い物のご様子★  
お菓子・パン・惣菜等を購入されているご利用者様が多数いらっしゃいました。保湿クリームや惣菜等も欲しいという声をお聞きし、スタッフで意見交換を行い、現状、できる事をしていきたいと思ひます。  
今後も、状況に合わせた発信を随時行っていきたく思ひます。

いつもひまわり苑をご利用いただきありがとうございます。  
先月8月1日より、毎週水・木曜日に近隣セブンイレブンに買い物支援を開始していましたが、コロナウィルスの状況をみながらはなりますが、11月より、セブンイレブンを中止し、マックスバリュ内野店とコスモス薬局(第3水・木)への買い物支援に変更させていただきます。今後、緊急事態宣言等が発令された場合は、中止や再度セブンイレブンへ変更する事もございますのでご了承下さい。少人数ずつでの対応をさせていただきます。(6名程)  
ご自身で管理出来る範囲でのお金を御持参下さい。  
又、直前の利用日まで申し込みをお願いします。コロナウィルス感染症が終息しましたら、遠方への買い物支援も検討しています。不明な事はお気軽にスタッフに御聞き下さい。  
今後ともよろしくお祈りします。

